

วิสัยทัศน์และยุทธศาสตร์การพัฒนาจังหวัดอุดรดิตถ์ ๒๕๖๑

วิสัยทัศน์ (Vision) :

“ เมืองแห่งคุณภาพชีวิต ผลผลิตปลอดภัย
การท่องเที่ยวพัฒนา การค้าชายแดนเติบโต ”

เป้าประสงค์ (Objective) :

1. ประชาชนและชุมชนมีความเข้มแข็ง มีคุณภาพชีวิตที่ดีความมั่นคง มั่งคั่ง และยั่งยืน ด้วยปรัชญาเศรษฐกิจพอเพียง
2. เพิ่มขีดความสามารถในการแข่งขันด้านการเกษตรกรรม อุตสาหกรรม การแปรรูปสินค้า ผลิตภัณฑ์ OTOP และการตลาด
3. เป็นเมือง ๓ วัฒนธรรม ที่มีอัตลักษณ์และยกระดับการท่องเที่ยวทุกด้าน
4. ทรัพยากรธรรมชาติ สิ่งแวดล้อม และพลังงานมีความอุดมสมบูรณ์เพิ่มขึ้น
5. ระบบบริหารการค้าชายแดน การลงทุน การท่องเที่ยว ความสัมพันธ์ระหว่างประเทศมีศักยภาพสูงขึ้น และระหว่างประเทศ

พันธกิจ (Mission) :

1. พัฒนาให้เป็นเมืองน่าอยู่ โครงสร้างพื้นฐานมีการพัฒนา คนมีความรู้คุณธรรม มีวินัย มีศิลปวัฒนธรรมประเพณีที่ดีงาม และมีการสืบสานต่อไป มีความมั่นคง มั่งคั่งและยั่งยืน ในการดำรงชีวิต
2. ส่งเสริม พัฒนา ผลผลิตด้านการเกษตรกรรม อุตสาหกรรม การแปรรูปสินค้า OTOP ให้มีคุณภาพ ประสิทธิภาพปลอดภัย และมีระบบการตลาดที่ดี
3. ส่งเสริมสนับสนุนการมีส่วนร่วมในการพัฒนาสังคม เศรษฐกิจ การเมืองการปกครอง ความมั่นคง และความสมัครสมานสามัคคีของประชาชน
4. พัฒนา อนุรักษ์ และฟื้นฟูทรัพยากรธรรมชาติและสิ่งแวดล้อม แหล่งน้ำ และพลังงาน
5. ส่งเสริมพัฒนาจุดผ่านแดนถาวรคู่ และการค้า การลงทุน การท่องเที่ยว และความสัมพันธ์ที่ดี ทั้งภายใน และระหว่างประเทศ

ประเด็นยุทธศาสตร์ (Strategy issue) :

1. เสริมสร้างบ้านเมืองให้น่าอยู่ พัฒนาโครงสร้างพื้นฐาน พัฒนาคน ชุมชนและครอบครัวเข้มแข็ง มีคุณภาพชีวิตและสุขภาพที่ดี และการขยายผลปรัชญาเศรษฐกิจพอเพียง

กลยุทธ์ :-

- 1.1 พัฒนาและปรับปรุง โครงข่ายคมนาคมผังเมืองทุกระดับ ระบบสาธารณูปโภค สาธารณูปการ ระบบประปาโครงสร้างพื้นฐาน และระบบผังเมือง
- 1.2 เพิ่มศักยภาพบุคลากรและระบบการบริหารจัดการภาครัฐ ให้สะอาด โปร่งใส ตรวจสอบได้ และเกิดประโยชน์สูงสุดต่อประชาชน

- 1.3 พัฒนาทรัพยากรมนุษย์ โดยการสร้างโอกาสยกระดับคุณภาพการศึกษา และเข้าถึงแหล่งข้อมูลสารสนเทศได้อย่างทั่วถึง
- 1.4 ส่งเสริมและพัฒนาคุณภาพชีวิตให้ประชาชนสร้างความปรองดองสมานฉันท์ ปลอดภัย มั่นคง มั่งคั่ง ยั่งยืน ด้วยปรัชญาเศรษฐกิจพอเพียง
- 1.5 เสริมสร้างสถาบันครอบครัวและชุมชนให้มีความมั่นคงเข้มแข็ง ปลอดภัยเสถียร และสังคมผู้สูงอายุ
- 1.6 ส่งเสริมการมีงานทำและเพิ่มรายได้ของประชาชนอย่างทั่วถึง และลดความเหลื่อมล้ำ

2. พัฒนาภาคเกษตรกรรม อุตสาหกรรม ผลิตภัณฑ์ OTOP ให้มีคุณภาพปลอดภัยได้มาตรฐาน และมีการบริหารจัดการด้านการตลาดที่มีประสิทธิภาพ

กลยุทธ์ :-

- 2.1 ส่งเสริม พัฒนาระบบการผลิต ภาคเกษตรกรรม อุตสาหกรรม ให้มีประสิทธิภาพ และคุณภาพ ตามนโยบายของรัฐบาลและสอดคล้องกับการตลาด ในสินค้าทุกประเภท
- 2.2 เสริมสร้างศักยภาพการแข่งขันการบริหารจัดการให้กับภาคการผลิตทุกด้าน ทุกองค์กรให้เข้มแข็ง
- 2.3 เสริมสร้างการศึกษาการวิจัย การสร้างนวัตกรรม ส่งเสริมเศรษฐกิจสร้างสรรค์ และพัฒนาสู่ Thailand 4.0
- 2.4 ส่งเสริมพัฒนาการบริการประชาชนของภาครัฐและระบบบริหารจัดการภาครัฐให้มีธรรมาภิบาล

3. พัฒนาทุนทางวัฒนธรรม ภูมิปัญญาท้องถิ่น การท่องเที่ยว และการบริหารจัดการภาครัฐ

กลยุทธ์ :-

- 3.1 ทำนุบำรุง รักษา และสืบทอด ศิลปวัฒนธรรมประเพณีท้องถิ่นให้ยั่งยืน
- 3.2 ส่งเสริมและสนับสนุนการพัฒนาภูมิปัญญาท้องถิ่น ภูมิปัญญาไทย เพื่อใช้ในการผลิตสินค้า บริการ การเพิ่มรายได้
- 3.3 ส่งเสริมเชื่อมโยงเส้นทางวัฒนธรรม ประวัติศาสตร์ การท่องเที่ยวกับเพื่อนบ้านทั้งภายใน และต่างประเทศ
- 3.4 พัฒนาการท่องเที่ยวทุกด้าน ทุกพื้นที่ โดยเน้นการท่องเที่ยวที่มีอัตลักษณ์ มีศักยภาพและยกระดับการท่องเที่ยวให้สูงขึ้น

4. อนุรักษ์ ฟื้นฟู ทรัพยากรธรรมชาติ และแหล่งน้ำ และส่งเสริมพัฒนาพลังงานที่เป็นมิตรต่อสิ่งแวดล้อม

กลยุทธ์ :-

- 4.1 การสร้างสมดุลการใช้ประโยชน์จากทรัพยากรธรรมชาติ พร้อมกับการอนุรักษ์ พัฒนา ฟื้นฟู ทรัพยากรธรรมชาติและสิ่งแวดล้อม และขยายผลโครงการอันเนื่องมาจากพระราชดำริ
- 4.2 กระจายการถือครองที่ดินอย่างเป็นธรรม และดำเนินการจัดกรรมสิทธิ์ในที่ดิน ของประชาชน ให้เพียงพอแก่การอยู่อาศัยและการเกษตรกรรม หรือการประกอบอาชีพ
- 4.3 ส่งเสริมพัฒนาการบริหารจัดการสภาพแวดล้อมของเมืองและท้องถิ่นโดยการมีส่วนร่วมของ ชุมชนและทุกภาคส่วน
- 4.4 ส่งเสริม บำรุงรักษา และคุ้มครองคุณภาพสิ่งแวดล้อม ตลอดจนควบคุมและกำจัด ภาวะมลพิษที่มีผลต่อสุขภาพอนามัย สวัสดิการและคุณภาพชีวิตของประชาชน
- 4.5 ส่งเสริม สนับสนุน การอนุรักษ์พลังงานและการบริหารจัดการด้านพลังงานให้มีประสิทธิภาพ สูงสุด

5. เพิ่มศักยภาพ การค้า การลงทุน การท่องเที่ยว และความสัมพันธ์กับประเทศต่าง ๆ

กลยุทธ์ :-

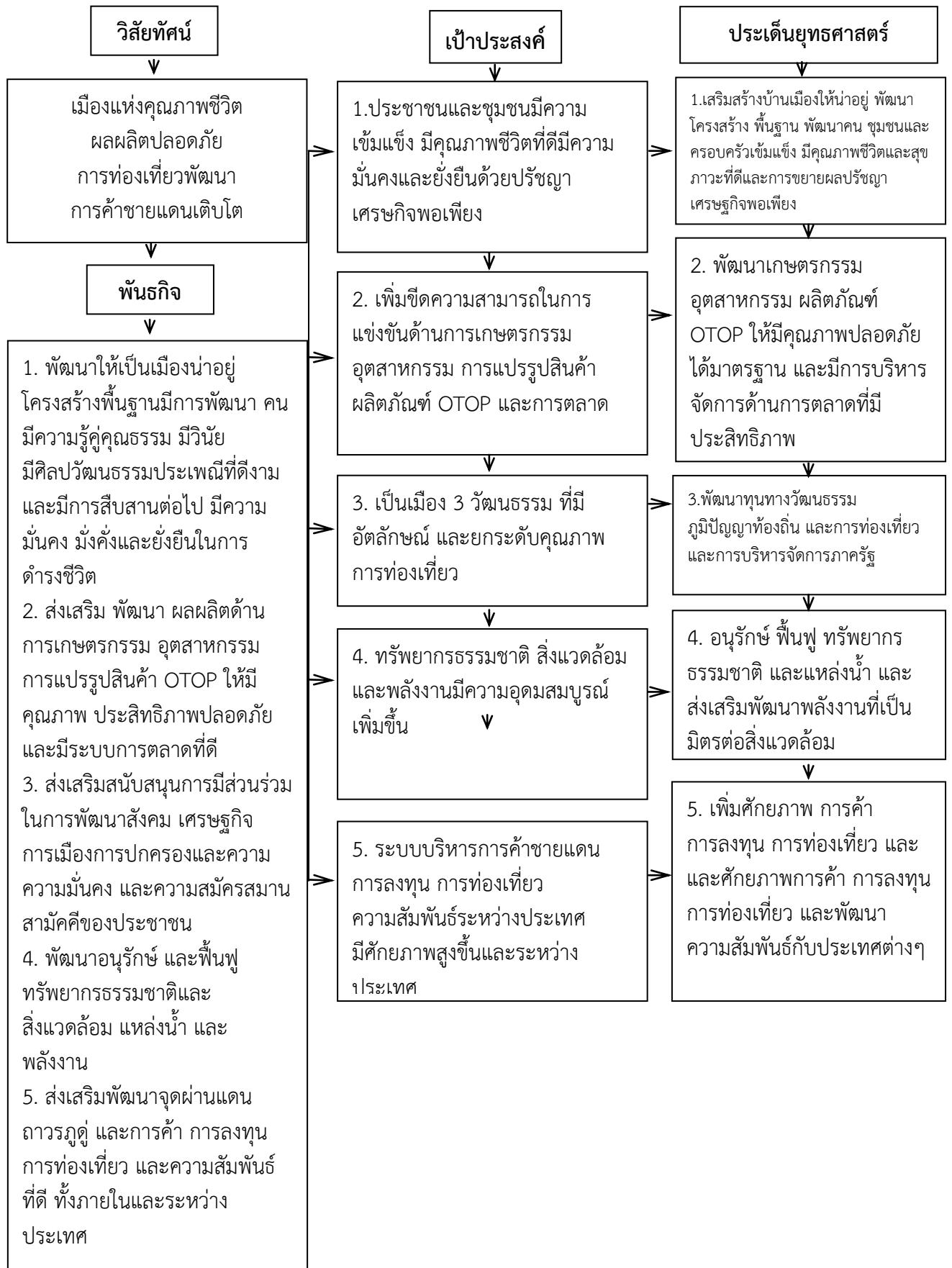
5.1 พัฒนาจุดผ่านแดนถาวรฤดู ในทุกด้านเพื่อให้เป็นประตูสู่ประเทศเพื่อนบ้านนานาชาติที่มี ศักยภาพ

5.2 พัฒนาการค้า การลงทุน การท่องเที่ยว ในทุกมิติ ทุกด้าน ทั้งในประเทศและต่างประเทศ

5.3 พัฒนาสัมพันธ์ไมตรีและความร่วมมือกับต่างประเทศ

5.4 พัฒนาโครงสร้างพื้นฐาน และระบบ Logistics ที่เอื้อต่อการสร้างมูลค่าเพิ่มแก่สินค้าและการ บริการทั้งในประเทศและต่างประเทศ

5.5 สนับสนุนให้มีการปรับปรุง พัฒนาการท่องเที่ยวสินค้าและบริการ บนพื้นฐานเศรษฐกิจสร้างสรรค์ เทคโนโลยีดิจิทัล และ Uttaradit 4.0



กลยุทธ์

- 1.1 พัฒนาและปรับปรุง โครงข่ายคมนาคมฝั่งเมืองทุกระดับ ระบบสาธารณูปโภค สาธารณูปการ ระบบประปาและโครงสร้างพื้นฐาน
- 1.2 เพิ่มศักยภาพบุคลากรและระบบการบริหารจัดการภาครัฐ ให้สะอาด โปร่งใส ตรวจสอบได้ และเกิดประโยชน์สูงสุดต่อประชาชน
- 1.3 พัฒนาทรัพยากรมนุษย์ โดยการสร้างโอกาสยกระดับคุณภาพการศึกษา และเข้าถึงแหล่งข้อมูลสารสนเทศได้อย่างทั่วถึง
- 1.4 ส่งเสริมและพัฒนาคุณภาพชีวิตให้ประชาชนสร้างความปรองดองสมานฉันท์ ปลอดภัย มั่นคง มั่งคั่ง ยั่งยืน ด้วยปรัชญาเศรษฐกิจพอเพียง
- 1.5 เสริมสร้างสถาบันครอบครัวและชุมชนให้มีความมั่นคงเข้มแข็ง ปลอดภัยเสถียร และสังคมผู้สูงอายุ
- 1.6 ส่งเสริมการมีงานทำและเพิ่มรายได้ของประชาชนอย่างทั่วถึงและลดความเหลื่อมล้ำ

- 2.1 ส่งเสริม พัฒนาระบบการผลิตภาคเกษตรกรรม อุตสาหกรรม ให้มีประสิทธิภาพและคุณภาพตามนโยบายของรัฐบาลและสอดคล้องกับการตลาด ในสินค้าทุกประเภท
- 2.2 เสริมสร้างศักยภาพการแข่งขันการบริหารจัดการให้กับภาคการผลิตทุกด้าน ทุกองค์กรให้เข้มแข็ง
- 2.3 ส่งเสริมการศึกษาวิจัย การสร้างนวัตกรรมส่งเสริมเศรษฐกิจสร้างสรรค์ และพัฒนาสู่ Thailand 4.0
- 2.4 ส่งเสริมการพัฒนาการบริการประชาชนของภาครัฐ และระบบบริหารจัดการภาครัฐให้มีธรรมาภิบาล

- 3.1 ทำนุบำรุง รักษา และสืบทอดศิลปวัฒนธรรมประเพณีท้องถิ่นให้ยั่งยืน
- 3.2 ส่งเสริมและสนับสนุนการพัฒนาภูมิปัญญาท้องถิ่น ภูมิปัญญาไทยเพื่อใช้ในการผลิต สินค้าบริการ การเพิ่มรายได้
- 3.3 ส่งเสริมเชื่อมโยงเส้นทางวัฒนธรรมประวัติศาสตร์ การท่องเที่ยว กับเพื่อนบ้าน ทั้งภายในและต่างประเทศ
- 3.4 พัฒนาการท่องเที่ยวทุกด้าน ทุกพื้นที่ โดยเน้นการท่องเที่ยวที่มีอัตลักษณ์ มีศักยภาพและยกระดับการท่องเที่ยวให้สูงขึ้น

- 4.1 การสร้างสมดุลการใช้ประโยชน์จากทรัพยากรธรรมชาติ พร้อมกับการอนุรักษ์ พัฒนา พื้นฟูทรัพยากรธรรมชาติและสิ่งแวดล้อม และขยายผลโครงการอันเนื่องมาจากพระราชดำริ
- 4.2 กระจายการถือครองที่ดินอย่างเป็นธรรม และดำเนินการจัดกรรมสิทธิ์ในที่ดิน ของประชาชนให้เพียงพอแก่การอยู่อาศัยและการเกษตรกรรมหรือการประกอบอาชีพ
- 4.3 ส่งเสริมพัฒนาการบริหารจัดการสภาพแวดล้อมของเมืองและท้องถิ่นโดยการมีส่วนร่วมของชุมชนและทุกภาคส่วน
- 4.4 ส่งเสริม บำรุงรักษา และคุ้มครองคุณภาพสิ่งแวดล้อม ตลอดจนควบคุมและกำจัด ภาวะมลพิษที่มีผลต่อสุขภาพอนามัยสวัสดิการและคุณภาพชีวิตของประชาชน
- 4.5 ส่งเสริม สนับสนุน การอนุรักษ์พลังงานและการบริหารจัดการด้านพลังงานให้มีประสิทธิภาพสูงสุด

- 5.1 พัฒนาจุดผ่านแดนถาวรฤดู ในทุกด้านเพื่อให้เป็นประตูสู่ประเทศเพื่อนบ้านและนานาชาติที่มีศักยภาพ
- 5.2 พัฒนาการค้า การลงทุน การท่องเที่ยว ในทุกมิติ ทุกด้าน ทั้งในประเทศและต่างประเทศ
- 5.3 พัฒนาสัมพันธ์มิตรและความร่วมมือกับต่างประเทศ
- 5.4 พัฒนาโครงสร้างพื้นฐาน และระบบ Logistics ที่เอื้อต่อการสร้างมูลค่าเพิ่มแก่สินค้าและบริการทั้งในประเทศและต่างประเทศ
- 5.5 สนับสนุนให้มีการปรับปรุง พัฒนาการท่องเที่ยวสินค้าและบริการ บนพื้นฐานเศรษฐกิจสร้างสรรค์และเทคโนโลยี ดิจิทัล และ Uttaradit 4.0

การวิเคราะห์ศักยภาพด้านเศรษฐกิจ สังคม ทรัพยากรธรรมชาติและสิ่งแวดล้อมของจังหวัด (SWOT Analysis)

● จุดแข็ง (Strengths)

1. มีเขื่อนสิริกิติ์ เป็นอ่างเก็บน้ำขนาดใหญ่ และเป็นแหล่งผลิตกระแสไฟฟ้าสำคัญของประเทศ โดยมีแม่น้ำน่านเป็นแม่น้ำสายหลักของจังหวัด
2. เป็นแหล่งปลูกไม้ผล และมีผลิตผลทางการเกษตรที่หลากหลายตลอดปี
3. มีจุดผ่านแดนถาวรภูคู้ที่เป็นประตูเชื่อมการค้ากับประเทศเพื่อนบ้าน
4. มีพื้นที่ป่าไม้ที่อุดมสมบูรณ์ มีคุณค่าทางเศรษฐกิจและสิ่งแวดล้อม
5. มีศูนย์กลางการเดินรถไฟขนาดใหญ่ของภาคเหนือซึ่งสามารถพัฒนาเป็น HUB การขนส่งทางราง
6. มีแหล่งแร่เหล็กน้ำพี้ที่มีคุณค่าทางวัฒนธรรม

● จุดอ่อน (Weaknesses)

1. ระบบชลประทานและแหล่งน้ำยังไม่ครอบคลุมทุกพื้นที่ทางการเกษตร
2. ขาดตลาดกลางพืชผลทางการเกษตรที่ครบวงจร
3. โครงสร้างพื้นฐานระบบสาธารณสุขปศุสัตว์ สาธารณูปการยังไม่ทั่วถึง และขาดทรุดโทรม
4. การท่องเที่ยวยังไม่ได้รับการพัฒนาอย่างครบวงจรและเชื่อมโยงกับจังหวัดใกล้เคียง
5. มีบางพื้นที่ที่เป็นพื้นที่เสี่ยงภัย และอาจเกิดอุทกภัย และดินโคลนถล่ม
6. สถานพยาบาลที่ได้มาตรฐาน ยังกระจุกตัวอยู่ในเขตเมือง ยังไม่ครอบคลุมทั่วถึงในอำเภอที่ห่างไกล
7. ความเจริญทางเศรษฐกิจยังกระจุกตัวในตัวเมือง ทำให้มีความเหลื่อมล้ำสูง
8. มีอัตราการว่างงานสูง

● โอกาส (Opportunities)

1. นโยบายในการส่งเสริมการค้าชายแดน และการเป็นส่วนหนึ่งของประชาคมอาเซียน
2. การพัฒนาเส้นทางเศรษฐกิจเชื่อมโยงตะวันออก-ตะวันตก (East-West Economic Corridor) (แม่สอด-ภูคู้) และระเบียงเศรษฐกิจจาก เชียงใหม่-ภูคู้(บ้านโคก) –เวียงจันทน์
3. การพัฒนารถไฟทางคู่ของรัฐบาลผ่านจังหวัดอุตรดิตถ์
4. รัฐบาลมีนโยบาย Zoning พื้นที่การเกษตร ทำให้เกิดความชัดเจนในการพัฒนาการเกษตร
5. เทคโนโลยีสารสนเทศ และสื่อสังคมออนไลน์ต่างๆ ทำให้ช่วยในการแพร่กระจายข่าวสารและการประชาสัมพันธ์

● ภัยคุกคาม (Threats)

1. การเปลี่ยนแปลงของสภาพภูมิอากาศ ทำให้เกิดภัยธรรมชาติ ที่ไม่สามารถควบคุมหรือคาดการณ์ได้แน่นอน
2. ปัจจัยการผลิตมีราคาสูงขึ้น ทำให้ต้นทุนการผลิตสูงขึ้นและความสามารถในการแข่งขันลดลง รวมทั้งตลาดสินค้าการเกษตรราคาตกต่ำไม่แน่นอน
2. ระบบการใช้ชีวิตแบบบริโภคนิยม การรับข้อมูลผ่านสื่อต่างๆ มีผลต่อค่านิยมและพฤติกรรมทางลบ โดยเฉพาะกลุ่มเยาวชน
